

DROGA WOJEWÓDZKA 973
klasa techniczna drogi : G kategoria ruchu : KR4

- LEGENDA DO BR. DROGOWEJ
- projektowana oś drogi
 - granica istniejącego pasa drogowego
 - projektowana linia rozgraniczająca
 - projektowana krawędź jezdni bitumicznej
 - projektowana krawędź pobocza z destruktu
 - projektowana krawędź nawierzchni zjazdu z kruszywa łamanego 0/31.5
 - projektowany krawężnik betonowy 20x30 odkrycie 12 cm
 - projektowane obrzeże betonowe 8x30 zatopione
 - projektowane obrzeże betonowe 8x30
 - projektowany krawężnik betonowy 20x30 wysokość 2cm na przejściach 4cm na zjazdach / zatopiony
 - projektowany ściek przykrawężnikowy z dwóch rzędów kostki betonowej
 - projektowany wpust deszczowy
 - rów otwarty ze skarpą i kierunkiem splywu
 - projektowana bariera stalowa
 - projektowany przepust pod zjazdem z murem czołowym
 - projektowane korytko betonowe za poboczem

- LEGENDA DO BR. SANITARNEJ
- W29 W30
- odcinek przebudowywanego wodociągu



Wykonawca: Przedsiębiorstwo Drogowo-Mostowe S.A.
ul. Drogowców 1
39-200 Dębica

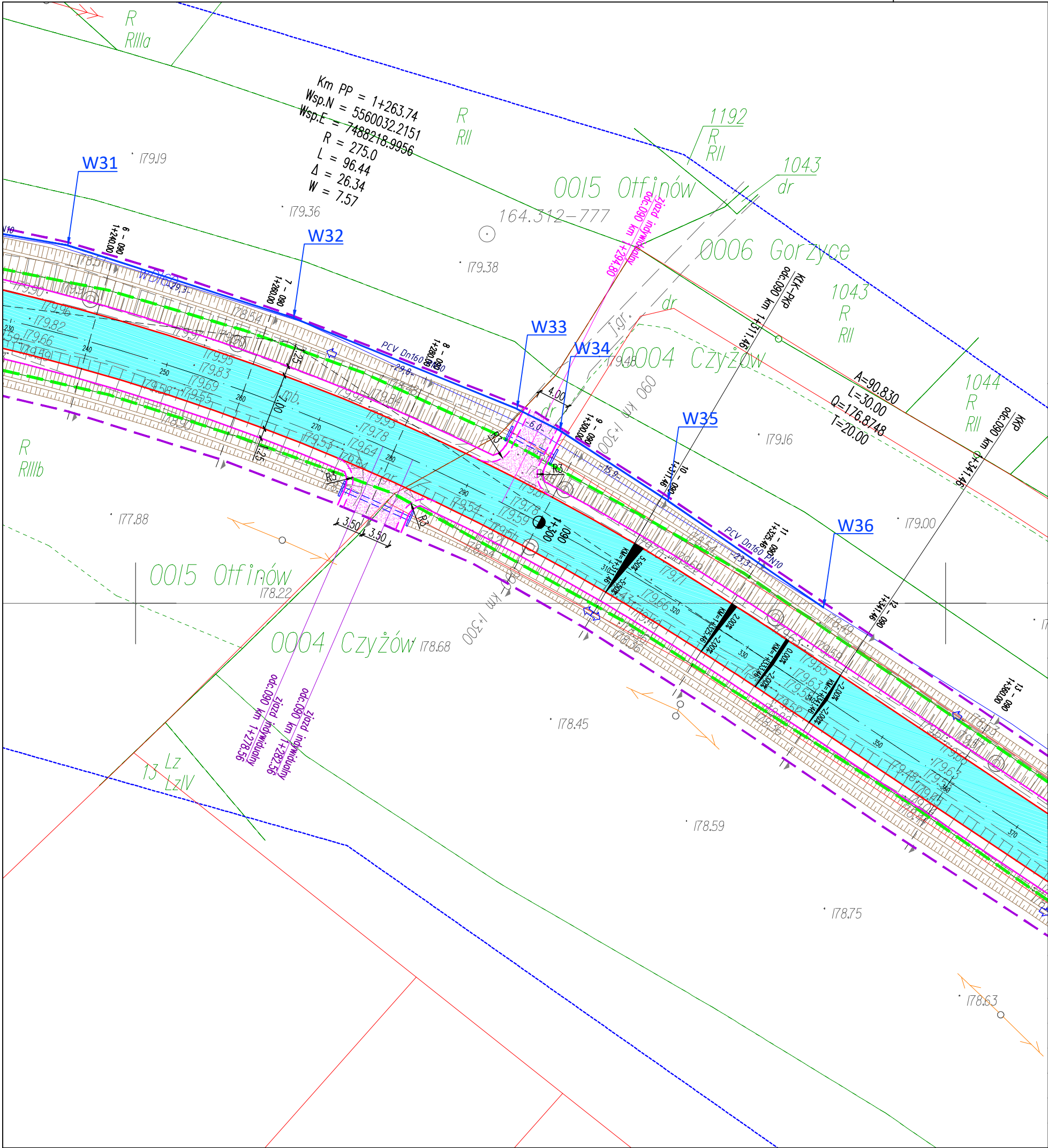
Inwestor: Zarząd Województwa Małopolskiego
ul. Basztowa 22
31-156 Kraków

Opracowanie dokumentacji: **way** Biuro Projektów
Michał Chrzanowski
ul. Światowida 16G/1 30-429 Kraków
tel. +48 603 793 210
e-mail: chrzanowski.michal@gmail.com

Nazwa inwestycji "Rozbudowa DW 973 Żabno - Kozłów - zadanie 1
zaprojektowanie i wykonanie robót budowlanych"

Przedmiot opracowania "Rozbudowa drogi wojewódzkiej DW 973 w m. Otfinów, Czyżów, Gorzyce, Nieciecza,
Podlesie Dębowe oraz Żabno, gmina Żabno
na odcinku w odc. 090 km 1+150 - odc. 100 km 2+800"

tytuł rysunku					PLAN SYTUACYJNY
Branża	SANITARNA				rodzaj opracowania





DROGA WOJEWÓDZKA 973
klasa techniczna drogi : G kategoria ruchu : KR4

- LEGENDA DO BR. DROGOWEJ
- projektowana oś drogi
 - granicza istniejącego pasa drogowego
 - projektowana linia rozgraniczająca
 - projektowana krawężnik jezdni bitumicznej
 - projektowana krawężnik pobocza z destruktu
 - projektowana krawężnik nawierzchni zjazdu z kruszywa łamanego 0/31.5
 - projektowany krawężnik betonowy 20x30 odkrycie 12 cm
 - projektowane obrzeże betonowe 8x30 zatopione
 - projektowane obrzeże betonowe 8x30
 - projektowany krawężnik betonowy 20x30 wysokość 2cm na przejściach 4cm na zjazdach / zatopiony
 - projektowany ściek przykrawężnikowy z dwóch rzędów kostki betonowej
 - projektowany wpust deszczowy
 - rów otwarty ze skarpą i kierunkiem splywu
 - projektowana bariera stalowa
 - projektowany przepust pod zjazdem z murem czołowym
 - projektowane korytko betonowe za poboczem

- LEGENDA DO BR. SANITARNEJ
- W29
 - W30
 - odcinek przebudowywanego wodociągu



Wykonawca:  Przedsiębiorstwo Drogowo-Mostowe S.A.
ul. Drogowców 1
39-200 Dębica

Inwestor:  Zarząd Województwa Małopolskiego
ul. Basztowa 22
31-156 Kraków

Opracowanie dokumentacji: **way** Biuro Projektów
Michał Chrzanowski
ul. Światowida 16G/1 30-429 Kraków
tel. +48 603 793 210
e-mail: chrzanowski.michal@gmail.com

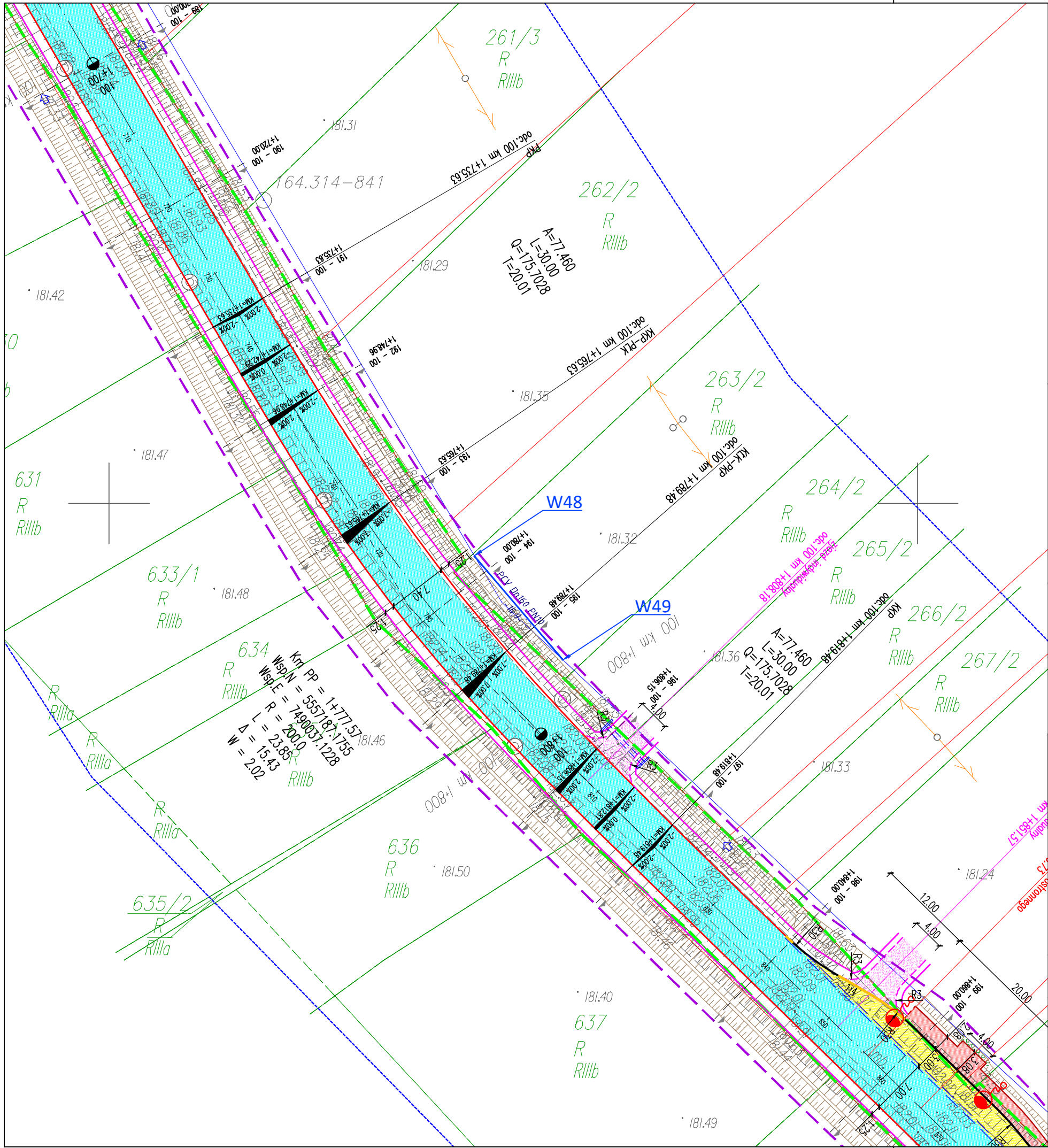
Nazwa inwestycji "Rozbudowa DW 973 Żabno - Kozłów - zadanie 1
zaprojektowanie i wykonanie robót budowlanych"

Przedmiot opracowania "Rozbudowa drogi wojewódzkiej DW 973 w m. Otfinów, Czyżów, Gorzyce, Nieciecza,
Podlesie Dębowe oraz Żabno, gmina Żabno
na odcinku w odc. 090 km 1+150 - odc. 100 km 2+800"

tuł rysunku

PLAN SYTUACYJNY

<i>Branża</i>	SANITARNA				<i>rodzaj opracowania</i>
<i>Funkcja</i>	<i>imię i nazwisko</i>	<i>specjalność</i>	<i>nr uprawnień</i>	<i>podpis</i>	
<i>Projektant</i>	mgr inż. Grzegorz FURMAŃSKI	instalacyjna	NBUA-7342/43/98		PW
<i>Sprawdził</i>	mgr inż. Grzegorz PABJAN	instalacyjna	S-199/02		
<i>Opracował</i>		-	-		
Kraków, 10. 2021.			<i>numer rysunku</i>	S-2.2 - Wo	<i>skala rysunku</i> 1:500





DROGA WOJEWÓDZKA 973
klasa techniczna drogi : G kategoria ruchu : KR4

- LEGENDA DO BR. DROGOWEJ
- projektowana oś drogi
 - granicą istniejącego pasa drogowego
 - projektowana linia rozgraniczająca
 - projektowana krawężnik jezdni bitumicznej
 - projektowana krawężnik pobocza z destruktu
 - projektowana krawężnik nawierzchni zjazdu z kruszywa łamanego 0/31.5
 - projektowany krawężnik betonowy 20x30 odkrycie 12 cm
 - projektowane obrzeże betonowe 8x30 zatopione
 - projektowane obrzeże betonowe 8x30
 - projektowany krawężnik betonowy 20x30 wysokość 2cm na przejściach 4cm na zjazdach / zatopiony
 - projektowany ściek przykrawężnikowy z dwóch rzędów kostki betonowej
 - projektowany wpust deszczowy
 - rów otwarty ze skarpą i kierunkiem splywu
 - projektowana bariera stalowa
 - projektowany przepust pod zjazdem z murem czołowym
 - projektowane korytko betonowe za poboczem

- LEGENDA DO BR. SANITARNEJ
- W29 W30
- 20,2-
- odcinek przebudowywanego wodociągu



Wykonawca:  Przedsiębiorstwo Drogowo-Mostowe S.A.
ul. Drogowców 1
39-200 Dębica


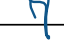
Inwestor:  Zarząd Województwa Małopolskiego
ul. Basztowa 22
31-156 Kraków

Opracowanie dokumentacji: **way** Biuro Projektów Michał Chrzanowski
ul. Światowida 16G/1 30-429 Kraków
tel. +48 603 793 210
e-mail: chrzanowski.michal@gmail.com

Nazwa inwestycji "Rozbudowa DW 973 Żabno - Kozłów - zadanie 1
zaprojektowanie i wykonanie robót budowlanych"

Przedmiot opracowania "Rozbudowa drogi wojewódzkiej DW 973 w m. Otfinów, Czyżów, Gorzyce, Nieciecza,
Podlesie Dębowe oraz Żabno, gmina Żabno
na odcinku w odc. 090 km 1+150 - odc. 100 km 2+800"

Tytuł rysunku **PLAN SYTUACYJNY**

Branża	SANITARNA				rodzaj opracowania
	imię i nazwisko	specjalność	nr uprawnień	podpis	
Funkcja	mgr inż. Grzegorz FURMAŃSKI	instalacyjna	NBUA-7342/43/98		PW
Projektant	mgr inż. Grzegorz PABJAN	instalacyjna	S-199/02		
Sprawdził		-	-		skala rysunku
Opracował		-	-		
Kraków, 10. 2021.			numer rysunku	S-2.6 - Wo	1:500